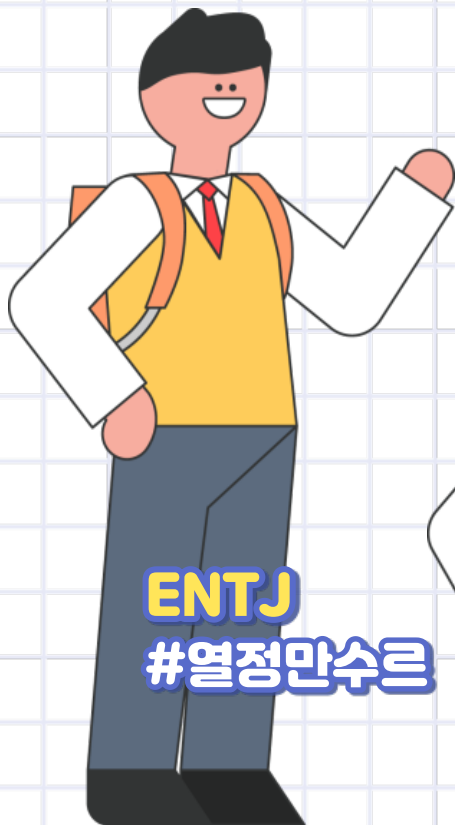


2022-1학기

학습법 특강

MBTI 성격유형별 학습스타일

19011558 서상민



프로그램 소개



주제
MBTI 성격유형별 학습스타일

신청자격
세종대학교 재학생

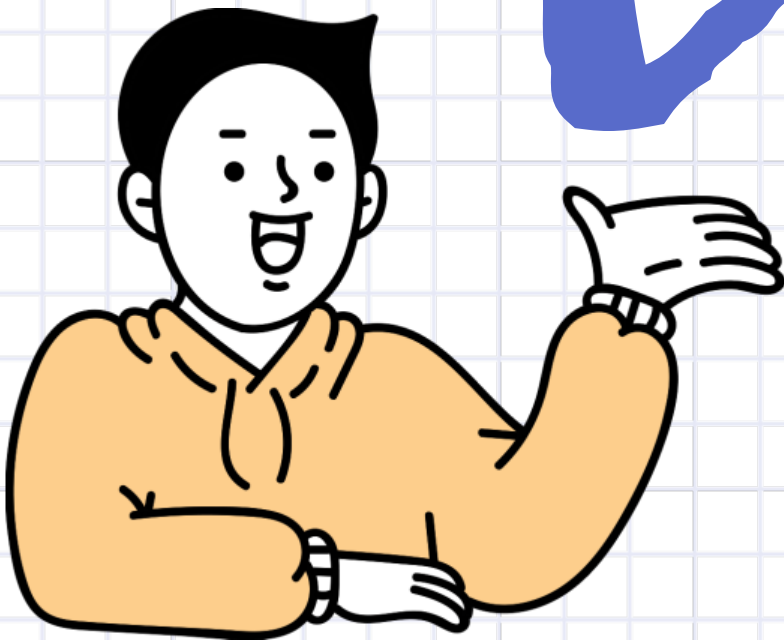
관련문의
학생생활상담소

- ▶ MBTI 검사를 통해 본인의 성격유형과 학습 스타일을 알아보고 자신에게 맞는 공부법을 습득할 수 있다.
- ▶ 재학생들이 대학생활을 계획하고 스스로 학습 전략을 개발할 수 있도록 매학기마다 학습법 특강이 개최되고 있다.



참여 계기

이 프로그램에서는 정식 MBTI 검사를 통해 신뢰성 높은 결과를 확인할 수 있습니다. 또한 저의 확실한 공부법이 없었고, 무작정 시간을 늘린다고 성적이 비례하는 건 아니라는 걸 느꼈습니다. 그래서 저의 정확한 MBTI를 알고 저에게 맞는 학습법을 터득하고자 참여하였습니다.



이전의 학습법

- ▷ 플래너를 활용한 계획적인 학습
- ▷ 시험 3~4주 전에 시험 공부를 시작
- ▷ 계획을 세우고, 시간적 여유를 두지만
가장 중요한 공부법 정립 X



나의 MBTI



외향형

폭 넓은 대인관계
사교적, 활동적



내향형

깊이있는 대인관계
신중함, 집중력



사고형

진실과 사실에 관심
논리적 분석적



감정형

사람, 관계에 관심
상황적, 포괄적



감각형

실제 경험 중시
정확, 철저한 일처리



직관형

직관에 의존
신속, 비약적



판단형

분명한 목적, 방향
철저한 사전 계획

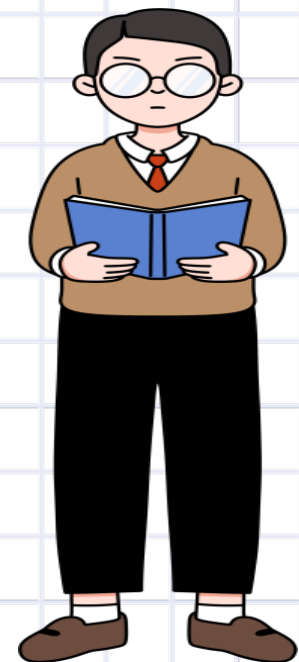


인식형

상황에 맞는 변화
융통과 적응

ISTJ

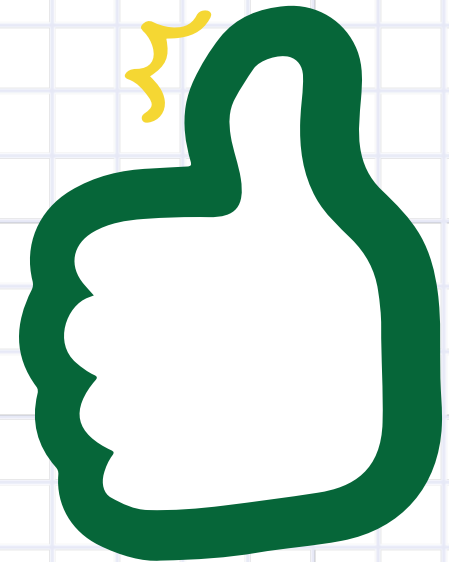
청렴결백한 논리주의자



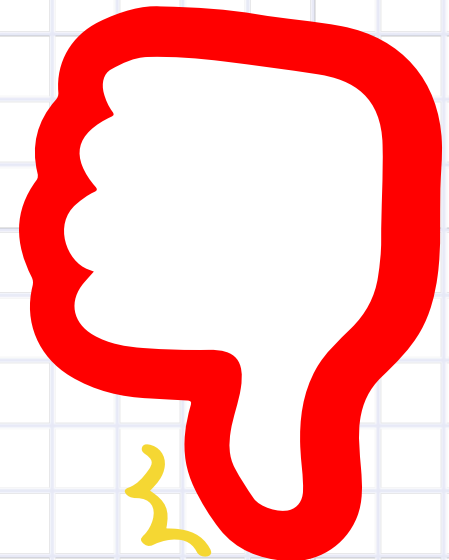
특강에서 알게된 것

ISTJ

- ▶ 실용적이고 실생활과 연관이 있으면 열정 증가
- ▶ 이론보다 구체적인 사례를 통해 학습
- ▶벼락치기보다는 시간 분배를 통한 계획적 학습
- ▶ 높은 수준의 학습 스트레스를 감당 가능



- ▶ 지나치게 이론적인 학습
- ▶ 해결책보다 문제 위주의 학습
- ▶ 부족한 실습 시간



느낀 점

저는 고등학생 때부터 시험을 볼 때마다 공부법을 조금씩 바꿔가며 저에게 맞는 공부법을 찾으려 노력했습니다. 이번 MBTI 검사에서 제가 'ISTJ' 유형이라는 걸 알게 되었고, 이에 맞는 학습법을 배울 수 있었습니다. 이전 학습법과 새롭게 알게 된 학습법을 활용하여 저의 학습법을 완성시켜 효율적인 공부를 할 수 있을거라 생각합니다.



마무리

학습법 특강은 여러 주제로 매학기 개최된다.

2022-1학기에 개최된 학습법 특강

- ▷ 소셜미디어를 활용한 퍼스널 브랜딩과 온라인 포트폴리오 제작법
- ▷ MBTI 성격유형별 학습스타일
- ▷ 대학생을 위한 소통 감수성과 전략적 글쓰기

학습, 취업 준비 등 여러 영역에 도움이 된다.

- ▷ 포트폴리오, 학습법, 글쓰기 등 여러 분야의 프로그램
- ▷ 해당 분야의 전문가를 초청하여 수준 높은 강의 진행

